



Concarneau, toutes voiles dehors !

L'édition 2012 de la Transat AG2R LA MONDIALE Concarneau - ST-Barth présente un plateau exceptionnel de 19 duos sur Figaro Bénéteau 2, tous plus motivés les uns que les autres pour cette traversée de l'Atlantique et atteindre l'île magique de Saint-Barthélemy aux Antilles.

Depuis la semaine dernière la ville s'agite, les fanions se déploient et les visiteurs affluent sur les quais.

La course parrainée pour la 20^{ème} année par le Groupe AG2R-LA MONDIALE et organisée par PENDUICK rassemble une nouvelle fois de nombreux partenaires : la Ville de Concarneau, le Conseil Régional, le Conseil Général, la CCI, Nautisme en Finistère, des associations nautiques, sportives, locales, la SNSM...

L'Édition 2012 de la Transat AG2R LA MONDIALE Concarneau - ST-Barth sera un millésime exceptionnel pour Concarneau et l'ensemble de ses partenaires, puisque nous fêterons les 20 ans de la Course, sa 11^{ème} Édition et sa 4^{ème} année à Concarneau.

Pour cette raison, la Ville a mobilisé l'ensemble de ses moyens techniques et événementiels pour que la fête soit au rendez-vous. En terme de communication, la Ville a planifié une campagne de communication « Envie d'escale à Concarneau » dans les villes de Rennes et Nantes, ce qui devrait aussi « booster » les chiffres de fréquentation de nos visiteurs.

En parallèle, une opération média est mise en place par l'agence de communication de Penduick (flashes quotidiens sur la course, lors du JT de France 3 grâce au navire suiveur Ocean Alchemist qui diffusera en direct des images).

Enfin, Concarneau est fière d'accueillir cette nouvelle édition car le nautisme

comme la pêche, sont étroitement liés à son histoire et à son économie. La mixité pêche-plaisance impulsée dans le dossier de réorganisation du Port de Concarneau, prouve que notre Ville peut s'enorgueillir d'accueillir en son cœur et en son port de grands coureurs de fonds.

En reconduisant son implication pour l'Édition 2012, Concarneau souhaite développer sa notoriété et affirmer son engagement dans la Course au Large, synonyme de dynamisme et de défi sportif.

De nombreuses animations : démonstrations SNSM, vie à bord d'un Figaro, Yoles de l'Odet, Acrovoile, Ateliers maquettes, noeuds marins, matelotage.

Tous les soirs, des concerts apéritifs auront lieu au sein du village, et pour finir, rendez-vous Samedi 21 avril dès 10h30, pour assister à la préparation des bateaux pour le départ sur le plan d'eau (Ils emprunteront le chenal pour rejoindre la zone du départ dont le coup d'envoi sera donné à 13h - bateaux visibles depuis La Corniche et Le Cabellou).



« Concarneau en fête »

L'Édition 2012 de la Transat AG2R-LA MONDIALE Concarneau - ST-Barth devait être une édition exceptionnelle pour les 20 ans de la course et elle le prouve, par la qualité des hommes et des femmes qui ont rejoint le plateau 2012 !

Concarneau devait être en fête pour la Transat et elle le prouve aussi, via les nombreux pavillons bleus et blancs hissés sur les commerces, au-dessus des voiries ou sur de nombreux bateaux dans le port.

Cette unique transat en double et à armes égales entre coureurs de fonds est exceptionnelle et dure depuis plus de vingt années. Elle est reconduite à Concarneau en tant que ville départ, pour la 4^{ème} année.

La Transat a vu naître les navigateurs célèbres d'aujourd'hui, et le vivier de coureurs de demain augure aussi d'excellents niveaux sportifs. Souhaitons que parmi les 19 équipages inscrits pour 2012, le challenge soit ponctué de beaux exploits.

Après la ville en fête en avril, c'est le port et plus particulièrement, l'arrière-port qui seront en fête du 18 au 20 mai prochain, pour la grande fête Rêvoport. Les spectateurs seront aussi les acteurs de ce grand moment de convivialité.

Je vous invite donc à y venir nombreux avec vos proches et vos amis.

A bientôt,

André FIDELIN,
Maire de Concarneau

AMENAGEMENT DU CARREFOUR GIRATOIRE DE MAISON BLANCHE

Après plusieurs mois de travaux, l'aménagement du giratoire de Maison Blanche en entrée de ville devrait arriver à son terme et être définitivement agencé pour la saison estivale qui approche.

Xavier CALVARIN - Adjoint aux Travaux a tenu à valoriser ce secteur en travaillant avec les services techniques et espaces verts, un espace divisé entre « Terre et Mer » .

L'idée directrice de la première partie des travaux répond à un style d'aménagement lié au paysage de bord de mer. Les nombreux éléments structurants et décoratifs choisis, tels que blocs de granit et l'utilisation de cardinales aux couleurs de la ville bleue doivent capter et exprimer l'ambiance maritime. Ces aménagements rendent l'espace très dynamique.

Sur la seconde partie de l'aménagement, les services ont voulu attirer l'attention sur les paysages intérieurs de notre région Bretagne, l'élément principal utilisé étant le schiste, qui rappelle le Massif Armoricain.

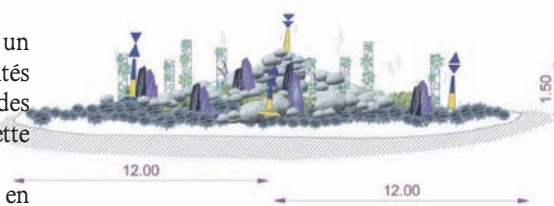


Rond-point de Maison blanche en cours d'aménagement

En parallèle à ces aménagements, différentes structures de couleurs seront mises en scène sur un paillage typiquement breton.

Enfin pour harmoniser l'ensemble, un choix de végétaux très colorés, argentés bleutés, graminées dorées associera des contrastes de feuillages évoquant cette Bretagne à multiples facettes.

Avec cet aménagement, la mise en valeur d'une des entrées principales de Concarneau sera achevée.



Mise en scène de paysage maritime

A LA BELLE SAISON, TOUS AU TRAVAUX....

Dès les beaux jours arrivés, nombreux sont ceux d'entre-nous qui se lancent dans de petits travaux saisonniers : ravalements , clôtures , abris de jardins ...

Ces travaux parfois, peuvent sembler insignifiants, or ils sont soumis à certaines règles d'urbanisme, ainsi qu'à

déclarations et autorisations du Maire .

A cette fin, il convient de ne pas manquer d'établir le dossier correspondant (que l'on peut retirer sur le site Internet de la Ville - rubrique Urbanisme) ; dossier qui le plus souvent prend la forme d'une Déclaration Préalable (simple à remplir , avec un court délai d'instruction avant décision).

Certaines aides financières de la Ville ou de la Communauté d'Agglomération peuvent aussi accompagner les dossiers liés à des ravalements de maisons individuelles ou d'immeubles.

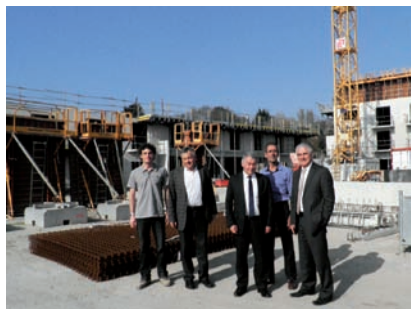
En pratique :

Pour connaître le détail des aides possibles, s'adresser au Service Urbanisme - Hôtel de Ville - Concarneau
 ☎ 02 98 50 38 28
 (ou auprès de Citémétrie,
 5 bis rue des Ecoles
 ☎ 02 98 50 33 94)



AVANCÉES DES TRAVAUX DE LA THALASSO

en bref



De droite à gauche : J.F. Pillet Eiffage, Directeur Immo Ouest, J.M. Debuysse adjoint à l'urbanisme, A. Fidelin Maire Concarneau, M. Lorin Directeur Services techniques, Chef chantier Eiffage

Fin mars dernier, Jean-François PILLET - Directeur d'EIFFAGE Immobilier Ouest rencontrait le Maire - André FIDELIN afin de faire le point sur les avancées des travaux de la première tranche de la Thalasso et planifier les travaux d'aménagement des abords du site.

L'ouverture de la 1^{ère} tranche du site de la Thalasso par le gestionnaire HMC est toujours prévue pour mars 2013 et la deuxième tranche devra ouvrir au public début été 2013. A la mi-avril la ville procédera à la dissimulation des réseaux aériens et

électrique aux abords du site, tandis que GRDF procédera au renouvellement des canalisations gaz jusqu'à hauteur de la rue du Dorlett. La fin des travaux de réseaux d'assainissement, d'alimentation en eau potable seront terminés avant l'été 2012.

Enfin, la ville débutera les travaux d'aménagements de surfaces, voiries et abords du site en décembre 2012. Un parking végétalisé sera installé face à l'entrée de la Thalasso, ainsi qu'un parking supplémentaire ouvert en période estivale et un troisième derrière la pharmacie. Ces deux derniers parkings, permettant d'accueillir les personnes désirant accéder à la plage.

Un giratoire sera construit, ainsi qu'une bande réservée aux vélos et de larges trottoirs de 3 m de large. Enfin, un plateau surélevé facilitant la traversée des piétons provenant notamment de la coulée verte, des parkings, de la Thalasso sera aménagé. Tous ces aménagements seront paysagés et plantés d'essences végétales maritimes, pins parasols, palmiers, graminées, oyats.

Le projet de la Thalasso est essentiel et permettra de créer directement 80 emplois, il favorisera aussi l'allongement de la période touristique.

RÉFORME DE L'URBANISME

au 1^{er} mars 2012

Depuis le 1^{er} Mars 2012, une nouvelle réforme de l'Urbanisme vient d'être actée et porte principalement sur une nouvelle mise en forme des dossiers.

Ainsi, les permis de construire, les déclarations préalables, mais aussi les permis d'aménager font l'objet de nouveaux imprimés qui peuvent être retirés, soit au service Urbanisme à l'Hôtel de Ville de Concarneau, soit sur le site Internet de la Ville.

Au-delà de ces formes nouvelles, quelques règles sont aussi modifiées : désormais, les notions de SHON et SHOB disparaissent (surfaces hors oeuvre : nette, brute) qui sont remplacées par les surfaces de plancher, d'emprise ...

Ces notions ne sont pas simples à utiliser et il est possible d'obtenir des informations sur le site internet que l'Etat a mis en place pour le grand-public (<http://www.service-public.fr/actualités/002365.html>).



Pour les demandes les plus courantes : déclarations préalables et permis de construire, en annexe figure désormais un volet obligatoire consacré à la déclaration des éléments nécessaires au calcul des impositions. L'absence de ce volet constitue un motif de rejet du dossier pour manque de pièces.

Au final, cette réforme introduit de nouvelles règles (notamment pour les surfaces), fait apparaître de nouveaux imprimés pour les diverses demandes et vient également transformer la fiscalité de l'Urbanisme en supprimant la TLE et différentes participations existantes pour les remplacer par la Taxe d'Aménagement qui est entrée en vigueur au 1^{er} Mars également.

En pratique :

Coordonnées du Service Urbanisme
2^{ème} étage de l'Hôtel de Ville
02 98 50 38 28
Ouvert du lundi au vendredi
de 8h à 12h et de 13h30 à 17h

Des feux sonores pour les personnes malvoyantes

La Ville est engagée dans un processus de mise en accessibilité des voiries pour les personnes à mobilité réduite : mise en conformité des arrêts de bus ou trottoirs, mais aussi pour les personnes malvoyantes.

Ainsi depuis un mois, l'entreprise CITEOS a installé 44 modules à disposer sur chaque pied de feux tricolores ; un tout nouveau dispositif adapté aux personnes malvoyantes mais aussi nonvoyantes.

Le système permet à toute personne ayant une gêne visuelle plus ou moins prononcée, d'appuyer sur un bouton poussoir afin d'entendre un signal sonore diffusé par haut-parleur, leur permettant de traverser en toute sécurité le passage piéton.

Les passages équipés sont situés aux carrefours suivants :

- Avenue de la Gare/Rue Voltaire,
- Avenue Alain Le Lay/Avenue Pierre Guéguin,
- Avenue Pierre Guéguin/ Rue Hélène Hascoët,
- Rue de Penzance/Rue de Kérose,
- Route de Trégunc/Rue Jules Simon,
- Route de Trégunc, Rue de Kérose.



Dispositif adapté sur les feux pour les personnes malvoyantes et non-voyantes

Les Mairies-Annexes un service de proximité

Il n'est pas toujours facile pour tous – jeunes ou moins jeunes – de se déplacer en Mairie Centre de Concarneau et conserver un service public de proximité est primordial.

Les permanences effectuées dans les Mairies-Annexes vous permettent de vous procurer rapidement et près de votre domicile, les actes d'état-civil : naissance, mariage, décès effectués à Beuzec-Conq ou à Lanriec dans les mairies annexes.

Pour Lanriec, les registres débutent de 1931 à nos jours. En ce qui concerne Beuzec, les registres concernent les actes établis depuis 1934 (Tous les actes antérieurs à ces dates sont consultables aux archives municipales à l'Hôtel de Ville).

Il est bien sûr toujours possible de réaliser les actes courants d'état-civil :

- Reconnaissance,
- Baptême civil,
- Mariage,
- Décès.



Mairie annexe de Beuzec-Conq

La gestion des deux cimetières est aussi assurée dans les Mairies-Annexes : achat de concessions ou demandes de renouvellement.

En parallèle, les documents administratifs ou services à la population sont aussi réalisés :

- Demande de carte d'identité (les passeports se font uniquement en Mairie-Centre)
- Sortie de territoire
- Recensement militaire
- Inscriptions sur les listes électorales (closes pour l'année 2012),
- Remise de formulaires divers : menu scolaire, formulaire d'inscription au centre de loisirs, déclaration de cession de véhicule, demande de duplicata de permis de conduire, demande de visite médicale, demande de certificat d'immatriculation d'un véhicule
- Gestion des réservations du Club de Beuzec

- Sacs jaunes
- Affichage des arrêtés municipaux et préfectoraux, arrêtés sur la pêche, pêche à pied, l'agriculture et la chasse
- Photocopies (0.20€chaque)
- Signatures certifiées conformes,
- Transfert des fiches navettes et des «doléances» relatives aux conseils de quartiers de Lanriec et Beuzec.



Mairie annexe de Lanriec

L'accueil dans les mairies annexes permet aussi parfois, d'aider des personnes à remplir des imprimés administratifs tels que formulaires d'imposition, taxe d'habitation...

Enfin, de nombreuses informations diverses sont à la disposition du public : Magazine SILLAGE, Lettre d'Information SILLAGE INFO, Guide des associations, plan de la commune ou documentation sur le tri et la collecte des déchets « Tri Marrant », Lanriec.com.

En pratique :

Les mairies annexes sont ouvertes un jour sur deux :

Lanriec :

Mercredi et vendredi de 8h30 à 12h et de 13h30 à 17h

Beuzec :

Mardi et jeudi de 8h30 à 12h et de 13h30 à 17h

Les permanences du samedi matin (8h30 à 12h) et du lundi après-midi se font à tour de rôle, une semaine sur deux, dans chaque mairie.

Le planning du mois est affiché dans la vitrine extérieure.

Des informations complémentaires ?

Contactez Valérie LE ROUX en Mairie Annexe de Lanriec au ☎ 02 98 50 89 59 ou en Mairie Annexe de Beuzec ☎ 02 98 50 88 67

A noter !



REVOPORT

REVOPORT 2012, Concarneau – Port en fête...

Les 18 – 19 et 20 mai prochains,
le Port de Concarneau sera en fête
avec Rêvoport
et tous ses partenaires !

L'association Rêvoport regroupe trois associations concarnaises : Millénaire à vif, Glav a ra et Passage à l'acte et est partenaire de la Ville de Concarneau, du Conseil Régional, du Conseil Général, de CCA, de la CCI, de l'Interprofession du Port, le Comité local des pêches, de nombreuses entreprises concarnaises et plus de 30 associations. Tous se sont réunis et ont mis leurs moyens financiers, techniques, associatifs en commun pour que la fête soit au centre du port du 18 au 20 mai 2012.

Le concept repose sur 6 pôles thématiques que les spectateurs – acteurs pourront découvrir le samedi 19 mai au gré de leurs déambulations sur le site : Pôle géographique, pôle climatique, pôle astral, pôle des sens, pôle des solidarités, pôle aquatique.

En parallèle, de nombreuses animations marquantes viendront ponctuer ces 3 jours de fête : spectacle pyrotechnique, défilé de mode sur l'eau, concerts, débarquement de pêcheurs côtiers, vente directe de poisson, atelier cuisine, spectacles de théâtre, réalisation d'une fresque géante, randonnée pédestre, balades commentées, expositions de peintures et objets, présence dans le port de vieux gréement et d'une expédition polaire...

Quelques moments forts :

- **Vendredi 18 mai 2012** à la tombée de la nuit Grand spectacle Pyrotechnique, d'Art & de Rue,
- **Samedi 19 mai 2012** – Journée et soir déambulation entre les 6 pôles thématiques,
- **Dimanche 20 mai 2012** – Journée détente autour du Moros – petit-déjeuner, repas et danse sur l'herbe, concert classique sur l'eau, ballades, randonnées et gymtonic.